



ATIVIDADE PORTUGUÊS - I UNIDADE/CASA

1. LEIA O POEMA, COM A AJUDA DE UM ADULTO.

A CASA E SEU DONO

ESSA CASA É DE CACO
QUEM MORA NELA É O MACACO.

ESSA CASA TÃO BONITA
QUEM MORA NELA É A CABRITA.

ESSA CASA DE CIMENTO
QUEM MORA NELA É O JUMENTO.

ESSA CASA É DE TELHA
QUEM MORA NELA É A ABELHA.

ESSA CASA É DE LATA
QUEM MORA NELA É A BARATA.

ESSA CASA É ELEGANTE
QUEM MORA NELA É O ELEFANTE.

E DESCOBRI DE REPENTE
QUE NÃO FALEI EM CASA DE GENTE.



ELIAS JOSÉ

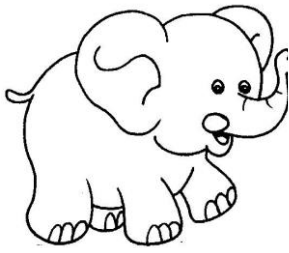
2. DO POEMA ESCREVA:

A) O TÍTULO: _____

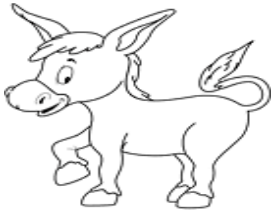
B) O AUTOR: _____

3. PINTE NO POEMA AS PALAVRAS QUE RIMAM USANDO UMA COR PARA CADA PAR DE RIMAS.

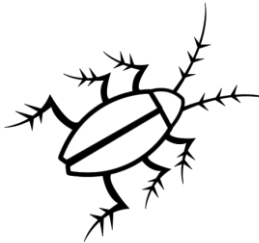
6. LEIA AS PALAVRAS BAIXO, CIRCULE E ESCREVA O NOME DE CADA ANIMAL EM DESTAQUE.



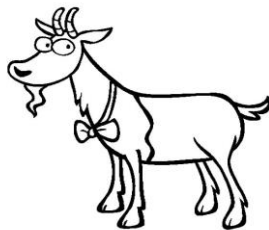
EMA
ESQUILO
ELEFANTE



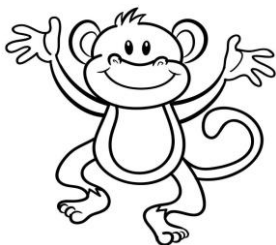
JAVALI
JUMENTO
JACARÉ



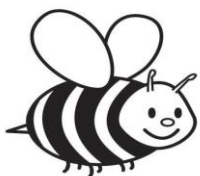
BALEIA
BOI
BARATA



CAVALO
CABRITA
CAMELO



MULA
MACACO
MARIPOSA



ARARA
ARANHA
ABELHA
